



Portfolio européen pour les éducateurs et éducatrices en préélémentaire

La dimension langagière et l'éducation plurilingue et interculturelle



Le portfolio s'adresse aux éducateurs et enseignants du préélémentaire en formation initiale ou en exercice. Il encourage la réflexion personnelle sur les compétences professionnelles en lien avec la dimension langagière et interculturelle du travail avec les enfants.

Ressources

-  *Portfolio européen pour les éducateurs et éducatrices en préélémentaire. La dimension langagière et l'éducation plurilingue et interculturelle*
-  Site web où figurent des outils complémentaires : indications pour l'auto-évaluation, foire aux questions, glossaire et références bibliographiques

EN FR DE

Ressources destinées aux

- éducateurs et enseignants du préélémentaire et formateurs pour ce niveau
- enseignants du primaire

Auteurs

Francis Goullier, Catherine Carré-Karlinger, Natalia Orlova, Maria Roussi

Je pense qu'un tel outil qui favorise la réflexion serait très utile pour mes stagiaires en préélémentaire à l'université. Nous avons eu une bonne expérience avec le Portfolio européen pour les enseignants en langues en formation initiale (PEPELF) et il y a un besoin d'un outil de réflexion pour les groupes cibles préélémentaire et primaire.

Šárka Dohnalová - Université de Masaryk, République tchèque

www.ecml.at/pepelino

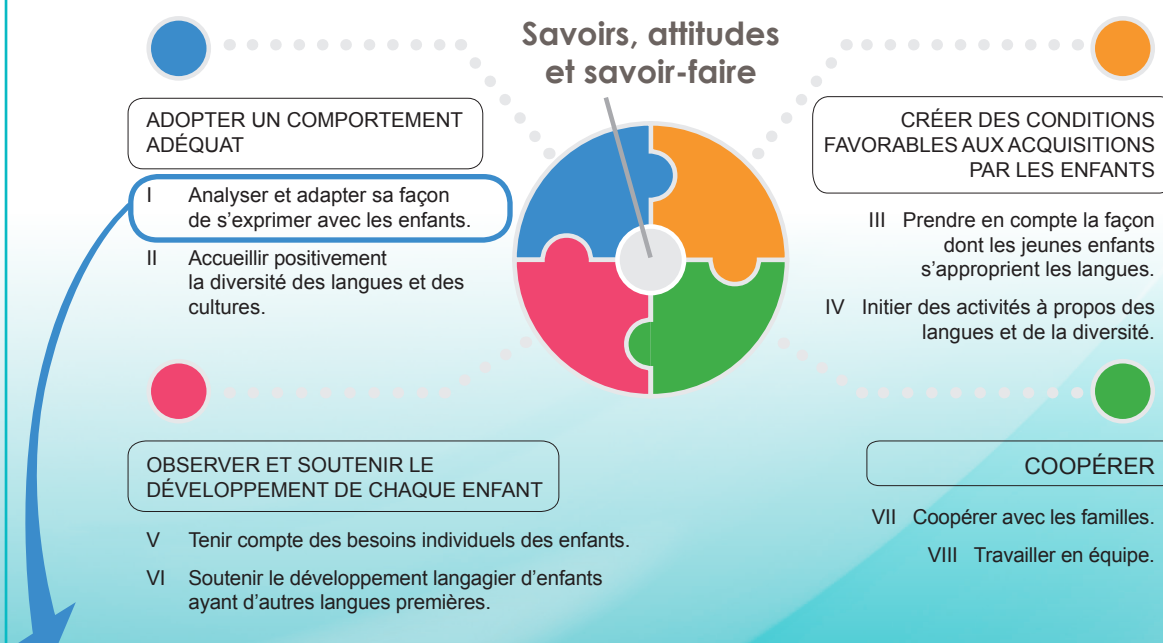
En y regardant de plus près

Pourquoi utiliser ce Portfolio ?

PEPELINO peut aider les (futurs) enseignants et éducateurs :

- à initier un dialogue avec eux-mêmes et à conduire leur propre développement professionnel
- à promouvoir des échanges entre eux-mêmes et d'autres participants à la formation suivie, des collègues, les formateurs, ou bien dans le cadre de recherches-actions
- à approfondir leur réflexion sur les compétences professionnelles en lien avec les langues et les cultures
- à s'auto-évaluer et à se fixer des objectifs de progression dans la maîtrise de ces compétences

Les compétences professionnelles listées dans PEPELINO sont regroupées en huit champs. La réflexion des utilisateurs est guidée par une série de descripteurs et de questions en lien avec les principales situations de travail en langue(s) avec de jeunes enfants. Ces différentes situations pédagogiques ont en commun de contribuer à la construction progressive de la compétence plurilingue et à l'éducation interculturelle des enfants.



1. Je peux évaluer si la langue que j'utilise est bien adaptée aux aptitudes et aux besoins d'enfants de cet âge.
2. Je peux réagir efficacement quand les enfants semblent ne pas tout comprendre lorsque je m'adresse à eux.
3. Je peux faire en sorte que chaque enfant se sente impliqué dans les échanges.
4. Je peux favoriser une participation active des enfants aux échanges.
5. Je peux mettre la ou les langues que j'utilise avec les enfants au service d'objectifs particuliers pour leur développement langagier.
6. Je peux aussi ...

www.ecml.at/pepelino